

# 3. Photomontages de l'aire rapprochée

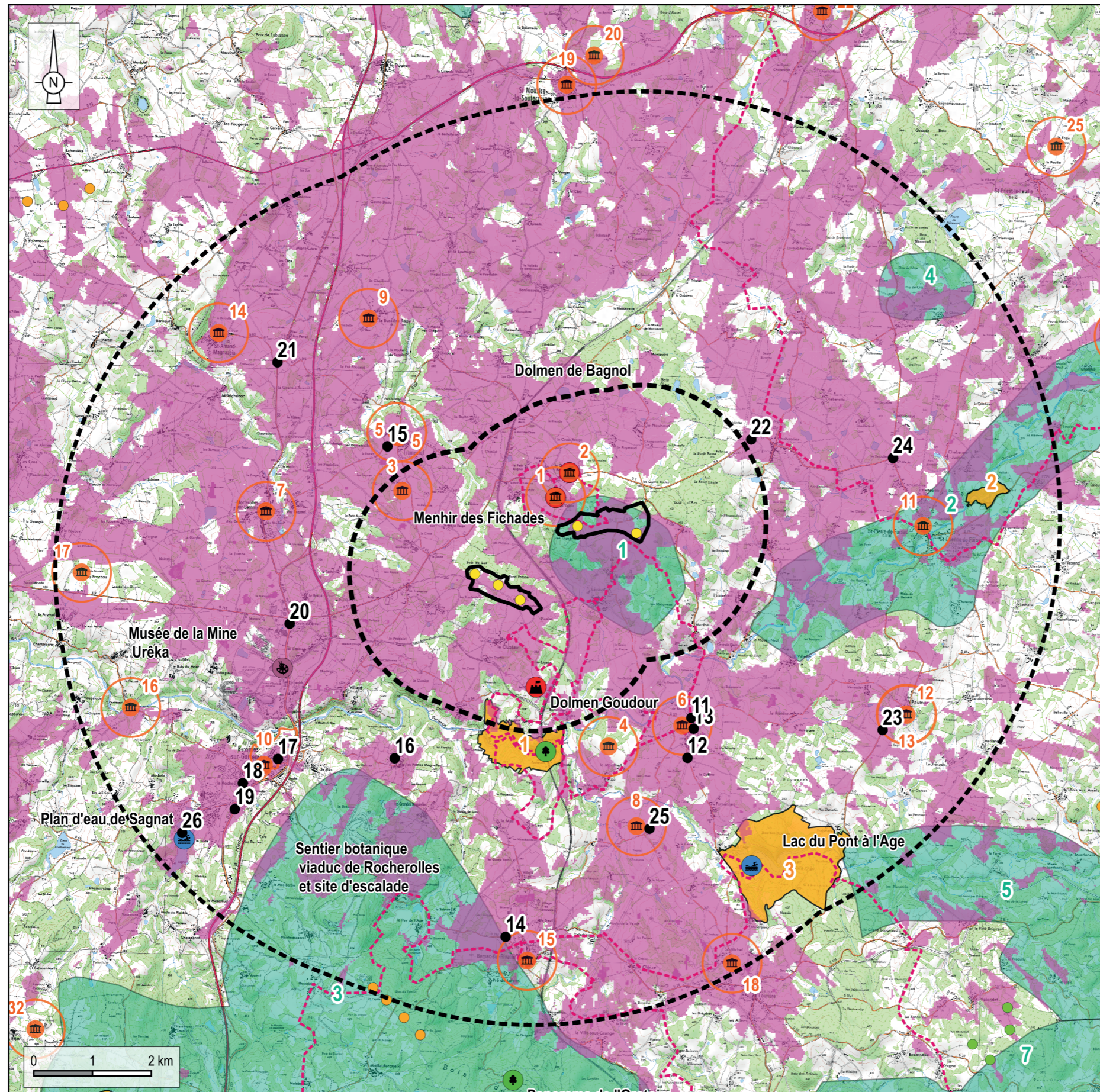
16 photomontages ont été réalisés pour illustrer les impacts du projet sur l'aire d'étude rapprochée. Leur localisation apparaît sur la carte page suivante.

PHOTOMONTAGES DANS L'AIRE D'ÉTUDE RAPPROCHÉE					
N° PM	Enjeu	Commune	Localisation	Impact	Effet cumulé
11	Lieu de vie	Folles	Cimetière	Faible	Nul
12	Lieu de vie	Folles	Entrée sud du bourg	Modéré	Nul
13	Lieu de vie	Folles	Salle polyvalente au nord-est du bourg	Faible	Nul
14	Lieu de vie	Bersac-sur-Rivalier	Accès nord-ouest, D203	Faible	Nul
15	Lieu de vie	Fromental	Entrée ouest du bourg	Faible	Nul
16	Lieu de vie, structures paysagères	Bessines-sur-Gartempe	Les Petites Magnelles	Faible	Nul
17	Lieu de vie	Bessines-sur-Gartempe	Dans le bourg, rue Pierre Duditlieu	Faible	Nul
18	Lieu de vie, patrimoine	Bessines-sur-Gartempe	Quartier de la Roche	Modéré	Nul
19	Axe de communication, lieu de vie	Bessines-sur-Gartempe	Accès sud, D220	Faible	Nul
20	Axe de communication, lieu de vie	Bessines-sur-Gartempe	D220 au nord du bourg, La Croix du Breuil	Faible	Nul
21	Axe de communication	Saint-Amand-Magnazeix	D220 à proximité du bourg	Faible	Faible
22	Axe de communication	Fursac	D4, sortie de Chabannes	Faible	Nul
23	Axe de communication	Fursac	D1 au sud de Paulhac	Faible	Nul
24	Axe de communication, lieu de vie	Fursac	Intersection entre D4 et D1 au nord du bourg	Faible	Nul
25	Patrimoine	Bersac-sur-Rivalier	A proximité du château de Chambon	Faible	Nul
26	Tourisme	Bessines-sur-Gartempe	Etang de Sagnat	Nul	Nul

Tableau 5 : Photomontages de l'aire d'étude rapprochée



## Synthèse des éléments paysagers et patrimoniaux de l'AER



Réalisation : ENCIS Environnement - mars 2019

Source : BD Alti Corine Land Cover 2012 IGN

### Aires d'étude

- Zone d'implantation potentielle
- Aire d'étude immédiate (2 km)
- Aire d'étude rapprochée (7 km)

### Projet éolien

- Implantation

### Visibilité du projet

- Visibilité de tout ou partie d'au moins une éolienne de 200 m à hauteur de moyeu (125 m)

### Éléments patrimoniaux

- Monument historique
- Périmètre de protection
- Site inscrit
- Site emblématique

### Sites touristiques

- Patrimoine architectural et archéologique
- Activités culturelles et musées
- Patrimoine naturel et jardins
- Baignade et base nautique
- Chemin de randonnée

### Parcs éoliens

- Parc éolien autorisé mais non construit
- Parc éolien en cours d'instruction (avec avis de l'AE)

### Localisation des photomontages

- Point de vue

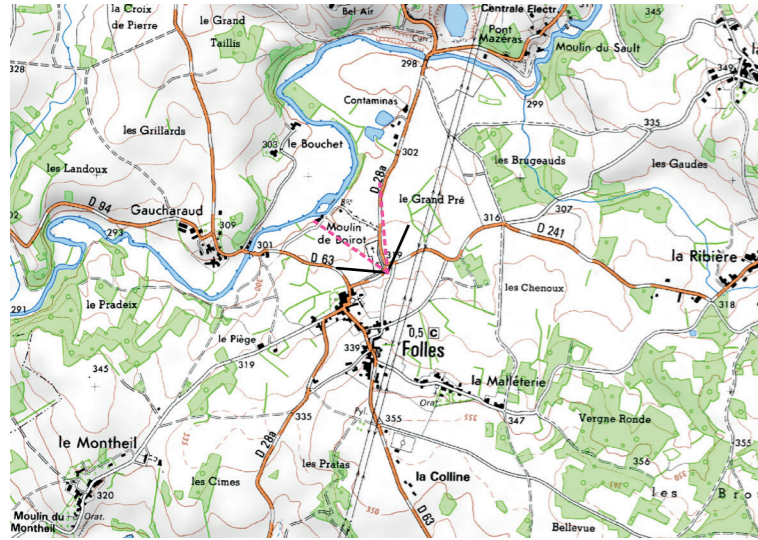
Carte 2 : Localisation des photomontages et synthèse des éléments paysagers et patrimoniaux de l'AER



## AIRE D'ÉTUDE RAPPROCHÉE : Vue 11 : Folles - Cimetière

### Enjeux : Lieu de vie

#### Localisation de la prise de vue



#### Photographie de l'état initial sans les éoliennes à 50°



#### Caractéristiques de la prise de vue

Identifiant	11
Coordonnées L93	X: 581208; Y: 6558702
Altitude	321
Date et heure	02/10/2018 11h00
Eolienne la plus proche	3 288 m
Eolienne la plus éloignée	4 423 m
Nombre d'éoliennes visibles	5
Caractéristiques du projet	
Diamètre du rotor	150 m
Hauteur d'axe	125 m
Nombre d'éoliennes	5
Orientation du rotor	Vers l'observateur

#### Photographie de l'état simulé

