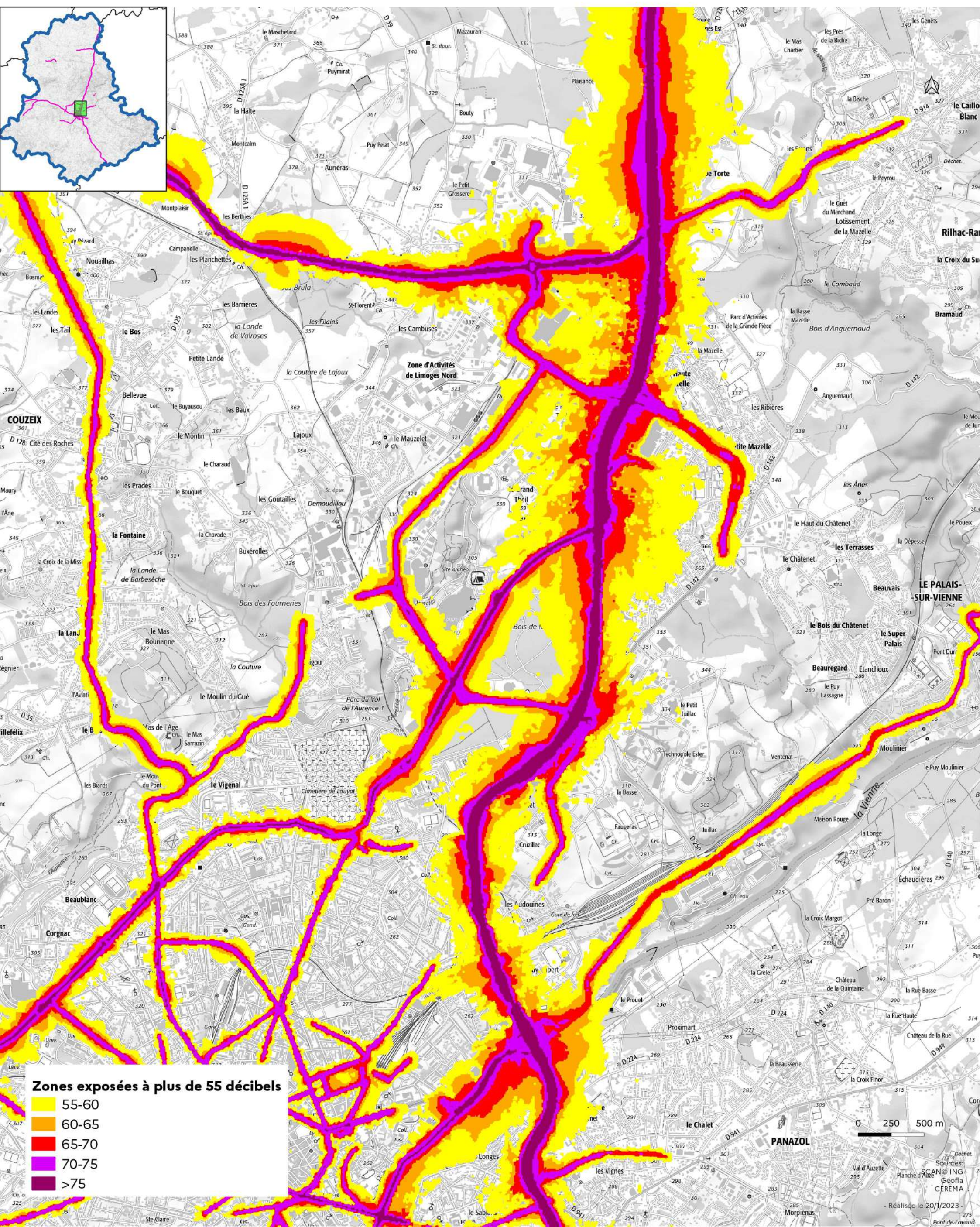
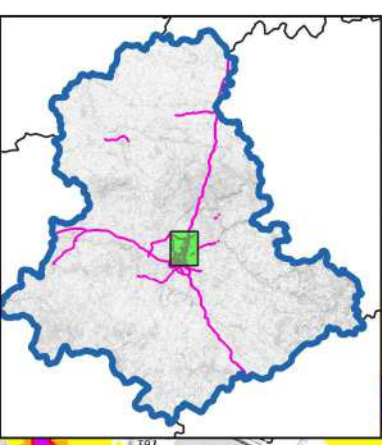


# Cartes des zones exposées au bruit du réseau routier

DDT de la Haute-Vienne  
/SIT/MCAT  
Immeuble PASTEL  
CS 43217  
22 rue des Pénitents Blancs  
87032 Limoges CEDEX

## - Limoges (1) : carte de type a (indicateur Iden) -

Janvier 2023



**Zones exposées à plus de 55 décibels**

<span style="color: yellow;">■</span>	55-60
<span style="color: orange;">■</span>	60-65
<span style="color: red;">■</span>	65-70
<span style="color: magenta;">■</span>	70-75
<span style="color: purple;">■</span>	>75

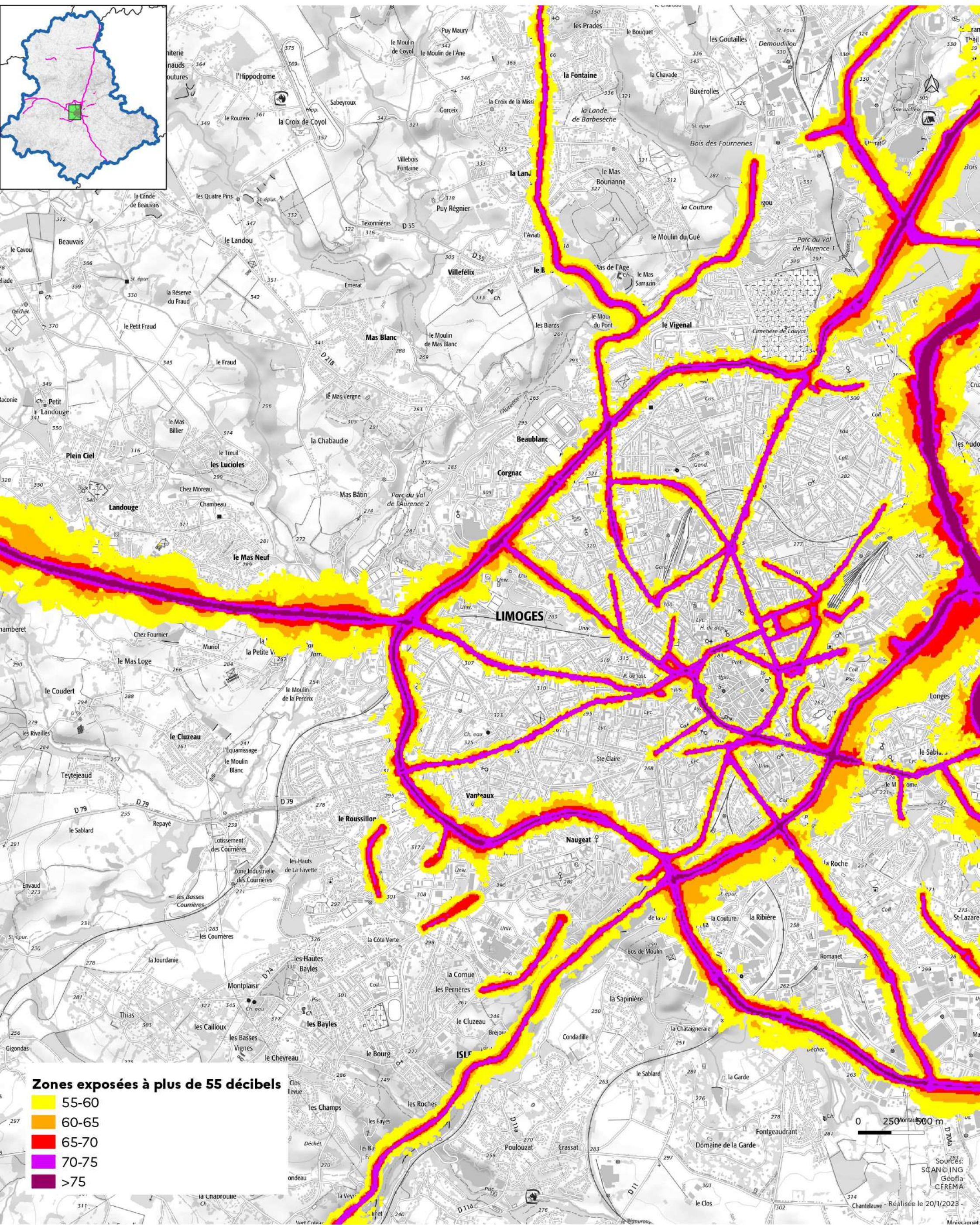
0 250 500 m

Sources:  
SCAN@ING  
GÉOFA  
CEREMA  
- Réalisée le 20/1/2023 -

# Cartes des zones exposées au bruit du réseau routier

## - Limoges (2) : carte de type a (indicateur Iden) -

Janvier 2023



**Zones exposées à plus de 55 décibels**

- 55-60
- 60-65
- 65-70
- 70-75
- >75

0 250m 500m

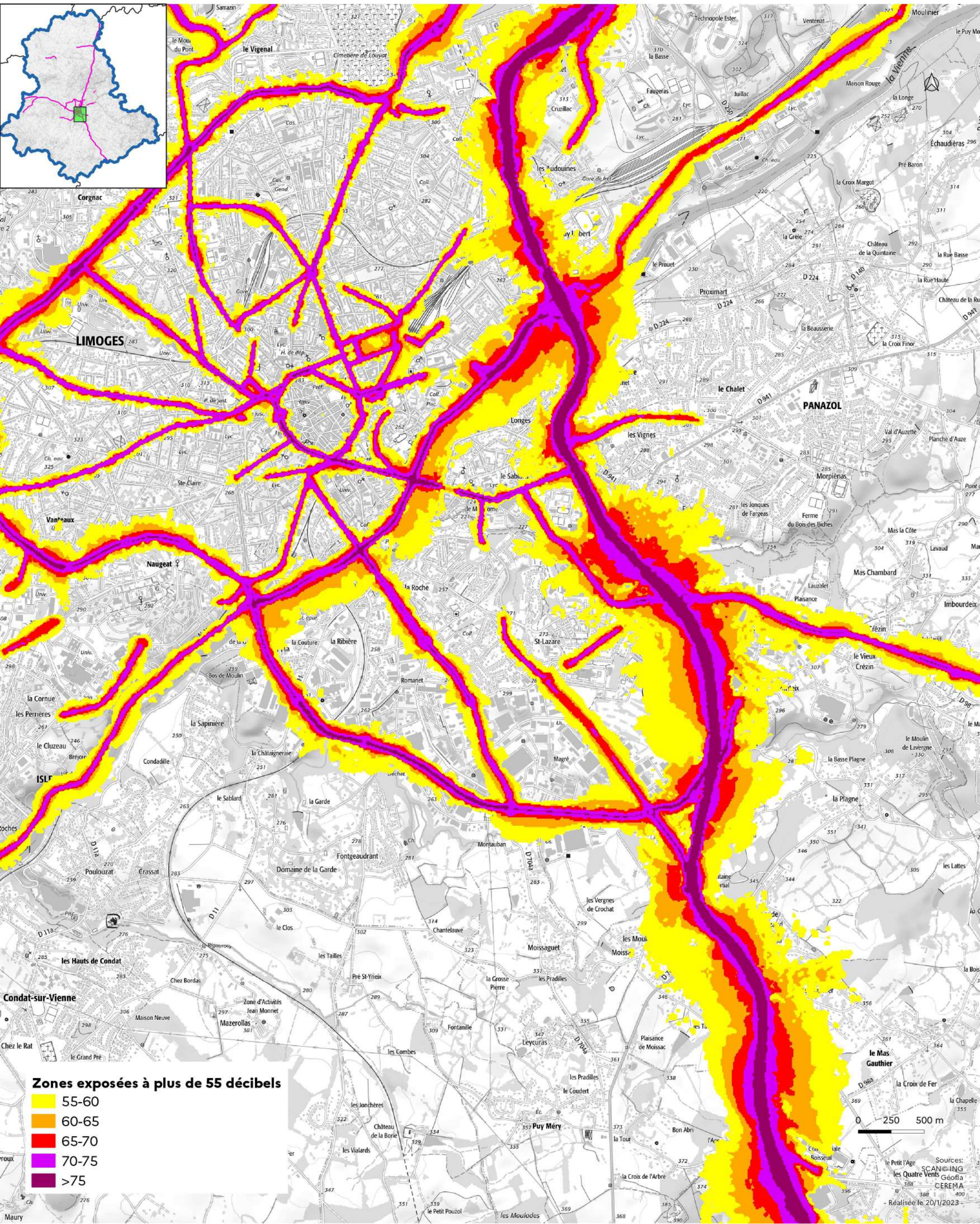
Sources:  
SCAN@ING  
Géofla  
CEREMA  
Réalisée le 20/1/2023

# Cartes des zones exposées au bruit du réseau routier

DDT de la Haute-Vienne  
/SIT/MCAT  
Immeuble PASTEL  
CS 43217  
22 rue des Pénitents Blancs  
87032 Limoges CEDEX

- Limoges (3) : carte de type a (indicateur Iden) -

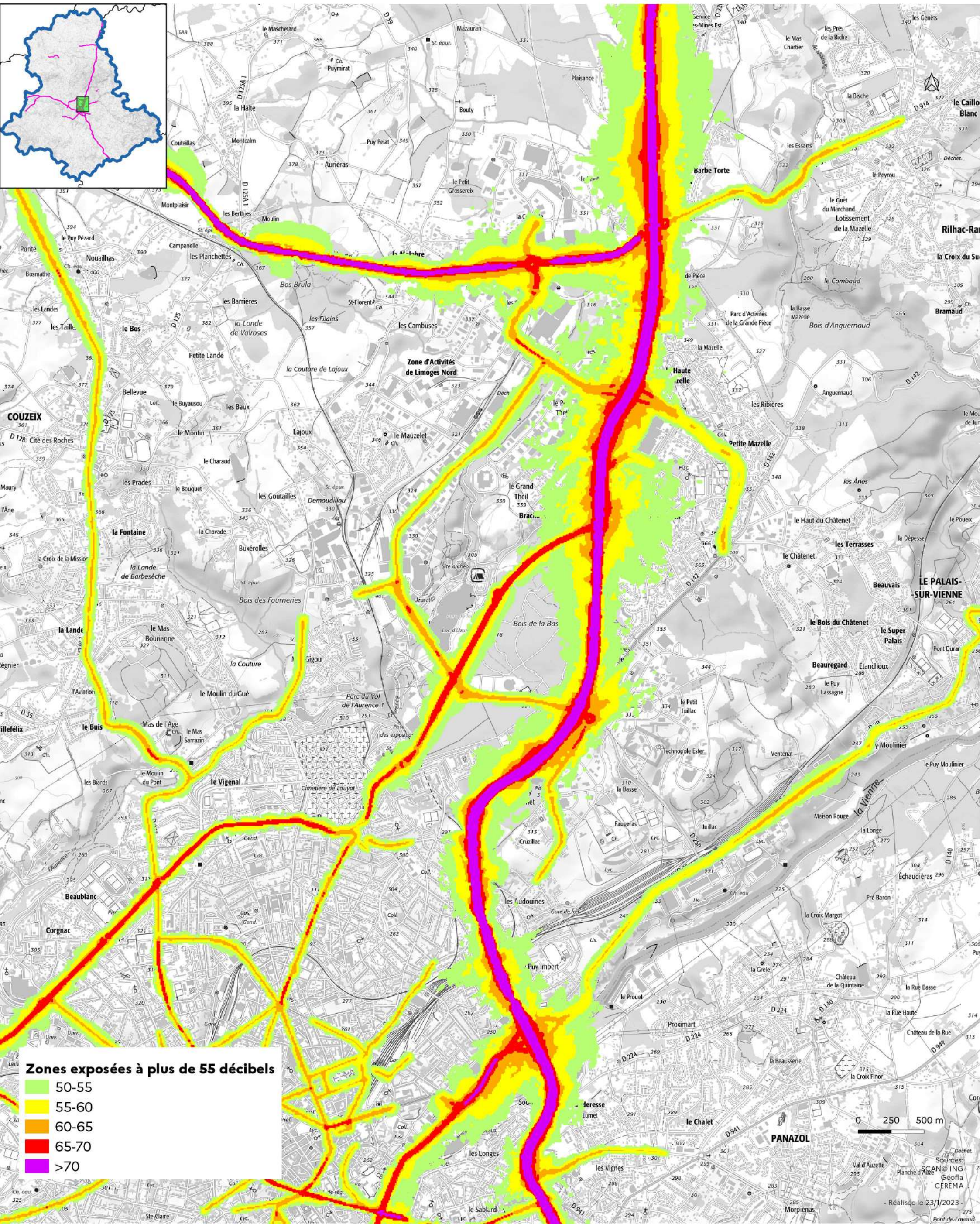
Janvier 2023



# Cartes des zones exposées au bruit du réseau routier

## - Limoges (1) : carte de type a (indicateur In) -

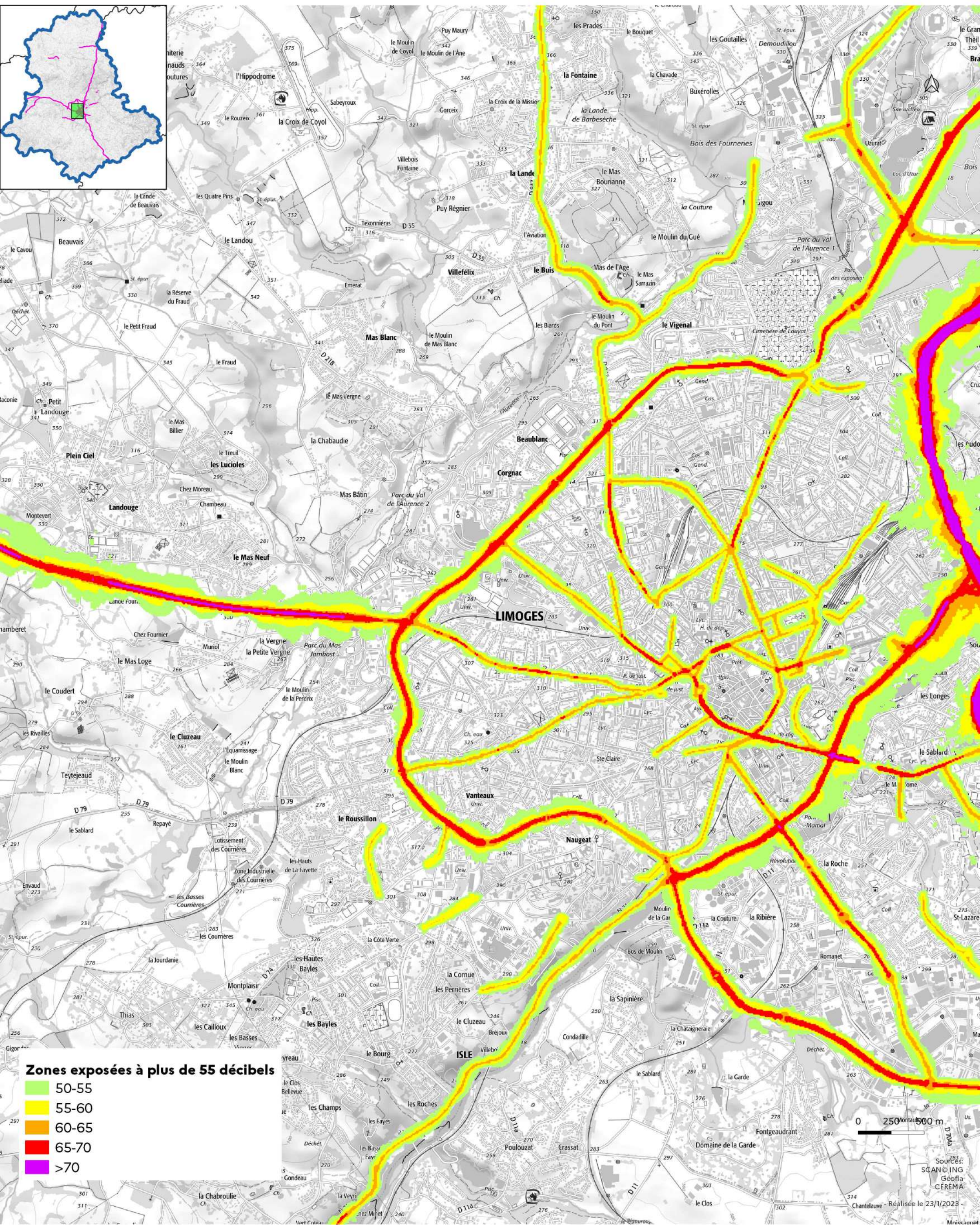
Janvier 2023



# Cartes des zones exposées au bruit du réseau routier

## - Limoges (2) : carte de type a (indicateur In) -

Janvier 2023



**Zones exposées à plus de 55 décibels**

- 50-55
- 55-60
- 60-65
- 65-70
- >70

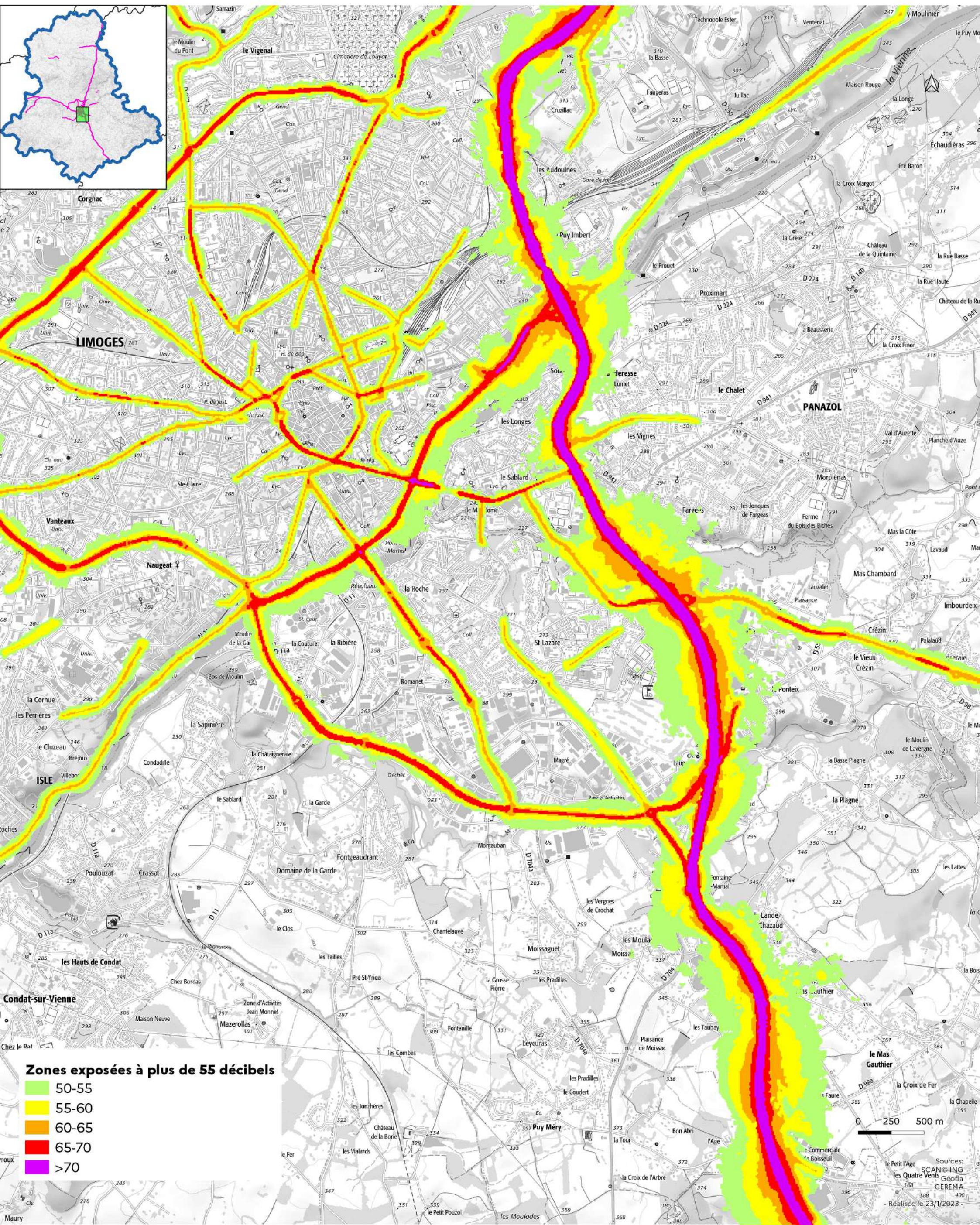
0 250m 500m

Sources:  
SCAN© ING  
Géofla  
CEREMA  
Réalisée le 23/1/2023

# Cartes des zones exposées au bruit du réseau routier

- Limoges (3) : carte de type a (indicateur In) -

Janvier 2023



**Zones exposées à plus de 55 décibels**

- 50-55
- 55-60
- 60-65
- 65-70
- >70

0 250 500 m

Sources:  
 SCAN@ING  
 Géofla  
 CEREMA  
 Réalisée le 23/1/2023