



Photomontage à 50° L'observateur doit s'éloigner de 42 cm pour une observation réaliste sur une impression A3.

**Commentaire :** Depuis l'extrémité nord du hameau, E4 et E5 sont bien visibles, de part et d'autre de la route. Un espace important sépare les deux éoliennes, ce qui évite un effet de «barrière». Bien que la base des mâts soit en partie masquée par le relief et la végétation, les éoliennes sont très prégnantes en raison de leur proximité. Ce point de vue est situé dans le périmètre du site emblématique des chaos rocheux. On aperçoit ici quelques rochers dans la prairie au premier plan, mais ceux-ci sont assez discrets. La covisibilité avec le projet éolien est peu impactante.

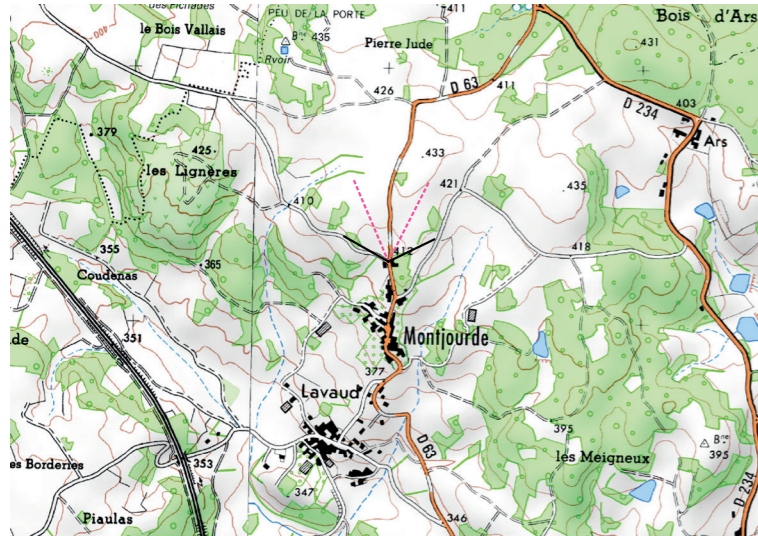




## AIRE D'ÉTUDE IMMÉDIATE : Vue 35bis B : Folles - Nord de Montjourde

**Enjeux :** Lieu de vie, patrimoine

Localisation de la prise de vue



Photographie de l'état initial sans les éoliennes à 50°



Photographie de l'état simulé



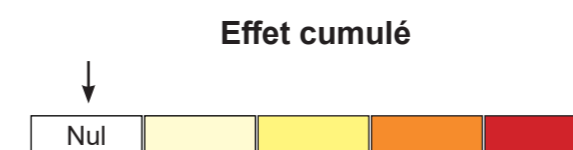
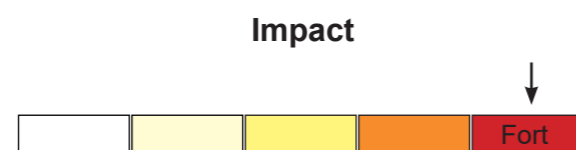
Caractéristiques de la prise de vue	
Identifiant	35 B
Coordonnées L93	X: 579871; Y: 6561433
Altitude	417,3
Date et heure	19/07/2018 14h31
Eolienne la plus proche	580 m
Eolienne la plus éloignée	800 m
Nombre d'éoliennes visibles	2
Caractéristiques du projet	
Diamètre du rotor	150 m
Hauteur d'axe	125 m
Nombre d'éoliennes	5
Orientation du rotor	Vers l'observateur





Photomontage à 50° L'observateur doit s'éloigner de 42 cm pour une observation réaliste sur une impression A3.

Commentaire : Cf. vue précédente.

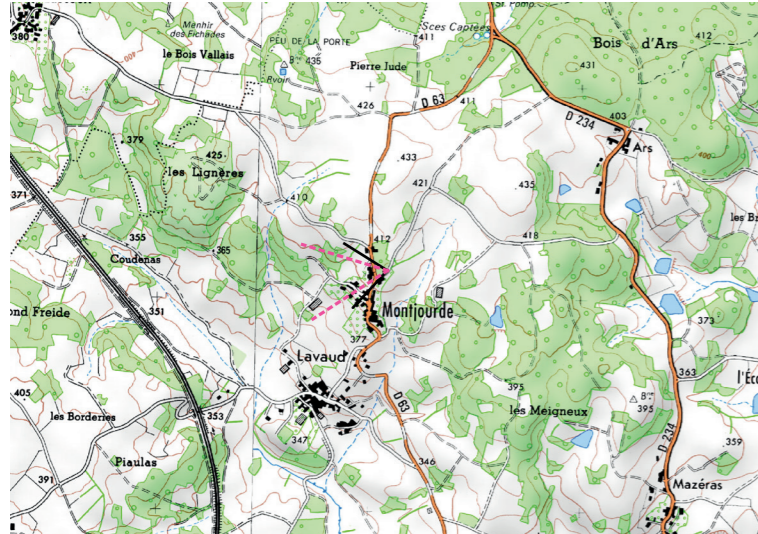




## AIRE D'ÉTUDE IMMÉDIATE : Vue 36 : Folles - Nord-Est de Montjourde

**Enjeux :** Lieu de vie, patrimoine

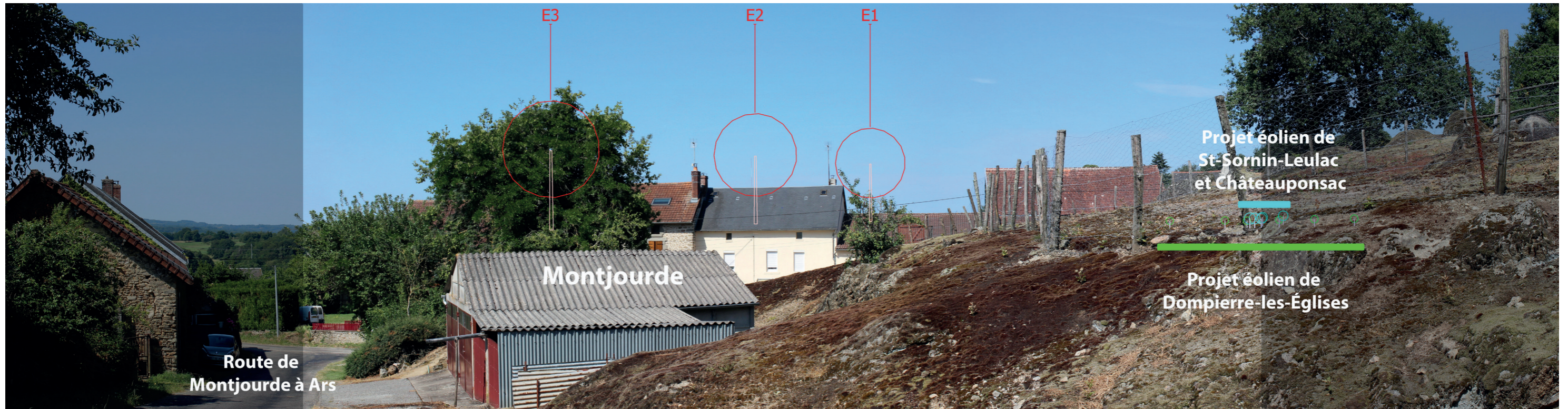
Localisation de la prise de vue



Photographie de l'état initial sans les éoliennes à 50°



Photographie de l'état simulé



### Caractéristiques de la prise de vue

Identifiant	36
Coordonnées L93	X: 579938; Y: 6561297
Altitude	411
Date et heure	19/07/2018 10h27
Eolienne la plus proche	1 744 m
Eolienne la plus éloignée	2 415 m
Nombre d'éoliennes visibles	3

### Caractéristiques du projet

Diamètre du rotor	150 m
Hauteur d'axe	125 m
Nombre d'éoliennes	5
Orientation du rotor	Vers l'observateur





Photomontage à 50° L'observateur doit s'éloigner de 42 cm pour une observation réaliste sur une impression A3.

**Commentaire** : Depuis le nord-est de Montjourde, au niveau du chaos rocheux dominant le hameau, on distingue les trois éoliennes sud (une est ici masquée par un arbre). Celles-ci apparaissent en surplomb des habitations. Leur relatif éloignement limite toutefois leur emprise, et elles ne paraissent pas «écrasantes». Elles n'empiètent par ailleurs pas sur l'échappée visuelle lointaine dans l'axe de la route sur la gauche. Les deux éoliennes nord ne sont pas visibles depuis ce point de vue, masquées par le relief et la végétation. Les éoliennes apparaissent ici en covisibilité avec le plus gros chaos rocheux du site emblématique du même nom. Le contexte anthropique (hameau) n'est pas fondamentalement modifié, l'impact du projet sur le site est par conséquent faible.

