

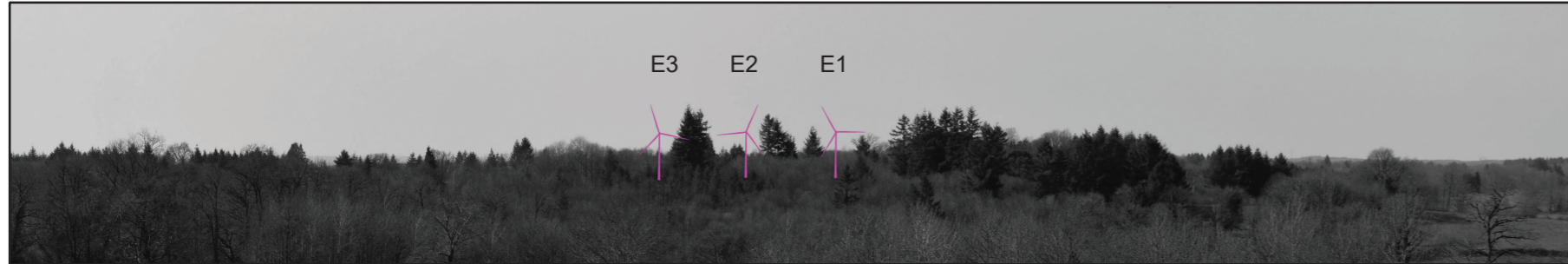
## Vue 12 : Prise de vue depuis la D3 dans le périmètre du site inscrit des Monts de Blond

**Enjeux :** Relations avec les structures paysagères / axes de communication / patrimoine

Le long de la D3, au nord de Cieux, un tronçon de route d'environ 700 mètres permet d'avoir des vues dégagées vers le sud. Le projet éolien apparaît par intermittences, car ponctuellement estompé, voire masqué par la végétation dense du massif boisé des Monts de Blond. Ce sont essentiellement les rotors qui émergent au-dessus de la végétation. L'alignement des éoliennes est régulier et, depuis ce secteur, l'échelle du projet s'accorde globalement avec les structures paysagères visibles, constituées essentiellement par le relief et la végétation.

**L'impact est faible.**

Panorama recadré avec esquisse

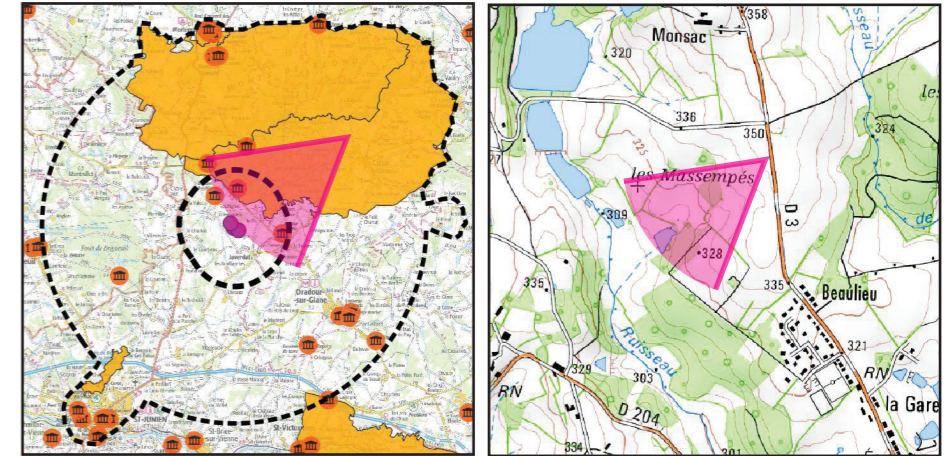


Vue réaliste avec photomontage (angle de vue 60°)

### Informations sur la vue

Coordonnées Lambert 93 : 548187 / 6546543  
 Date et heure de la prise de vue : 19/03/2020 à 12:54  
 Focale : 52 mm, équivalent 24 x 36  
 Azimut vue réaliste : 230,7°  
 Angle visuel du parc : 4°  
 Eolienne la plus proche : E3 à 6 492 m

Localisation de la prise de vue



Localisation dans l'AER

Fond IGN 1 / 25 000



Le photomontage doit être observé à une distance de 35 cm pour correspondre à une vue réaliste (impression A3)

### Vue 13 : Prise de vue depuis la D711 dans le périmètre du site inscrit des Monts de Blond

**Enjeux :** Relations avec les structures paysagères / axes de communication / patrimoine

La prise de vue est située en limite sud des Monts de Blond, le long du tracé de la D711.

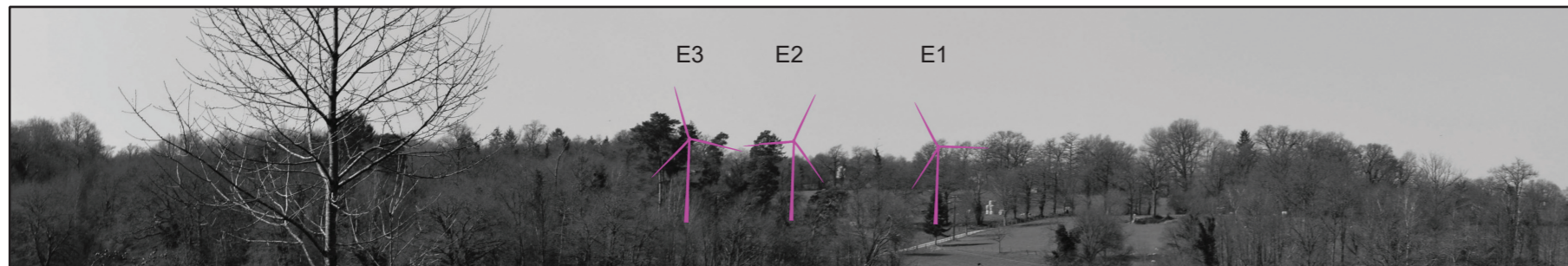
Les pales d'éoliennes émergent au-dessus d'une colline boisée proche et la perception du projet est relativement fugace. La dimension des pales contraste sensiblement avec les structures paysagères visibles en arrière-plan et notamment les boisements.

**L'impact est faible.**

**Informations sur la vue**

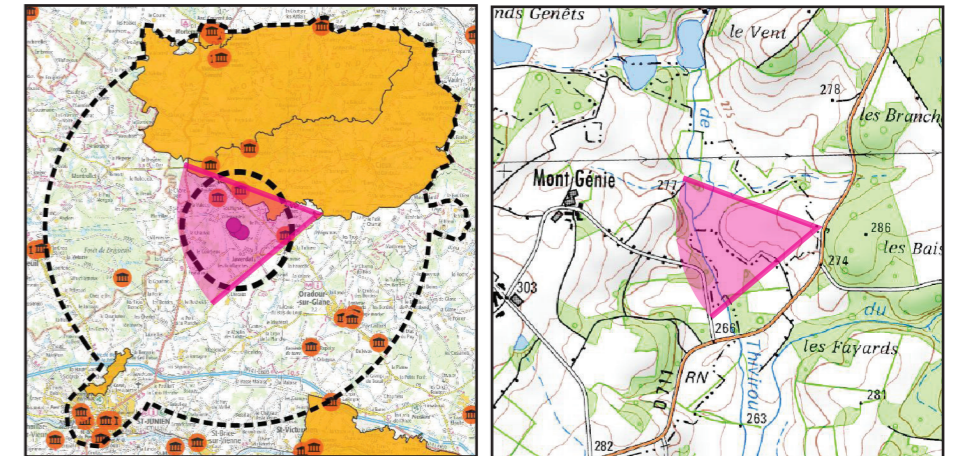
Coordonnées Lambert 93 : 546788 / 6543277  
 Date et heure de la prise de vue : 19/03/2020 à 13:08  
 Focale : 52 mm, équivalent 24 x 36  
 Azimut vue réaliste : 260°  
 Angle visuel du parc : 5,6°  
 Eolienne la plus proche : E3 à 3 681 m

Panorama recadré avec esquisse



Vue réaliste avec photomontage (angle de vue 60°)

Localisation de la prise de vue



Localisation dans l'AER

Fond IGN 1 / 25 000



Le photomontage doit être observé à une distance de 35 cm pour correspondre à une vue réaliste (impression A3)

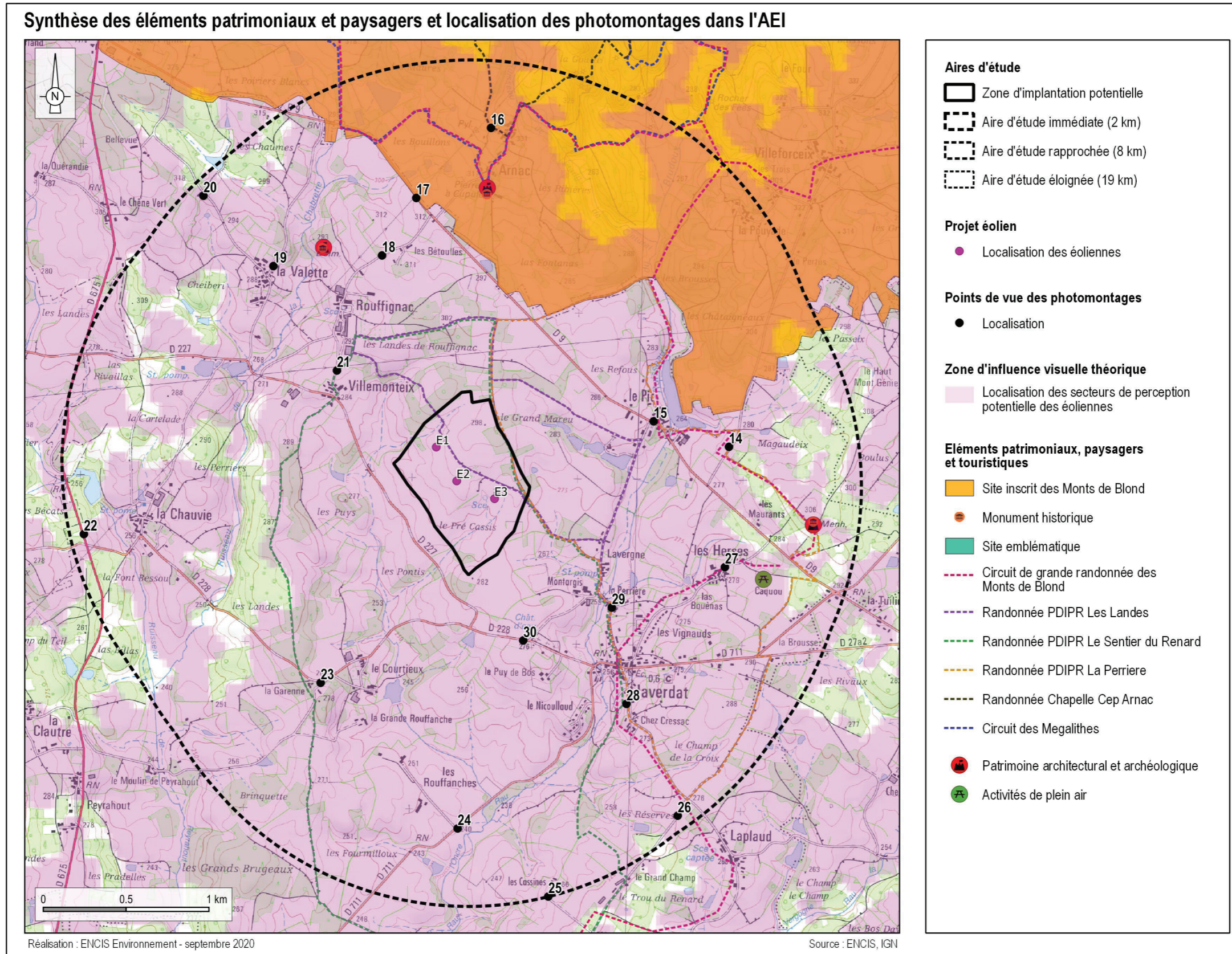
# 4. Photomontages de l'aire immédiate

Dix-sept photomontages ont été réalisés pour illustrer les impacts du projet sur l'aire d'étude immédiate. Leur localisation apparaît sur la carte ci-contre.

PHOTOMONTAGES DANS L'AIRE D'ÉTUDE IMMÉDIATE			
N° PM	Enjeu	Localisation	Impact
14	Relations avec les structures paysagères / lieux de vie / axes de communication	Route communale à l'est du hameau du Pic	Fort
15	Axes de communication / lieux de vie	Depuis le hameau du Pic, le long de la D9	Fort
16	Lieux de vie / patrimoine	Limite nord du hameau d'Arnac	Modéré
17	Lieux de vie / axes de communication / patrimoine / tourisme	Le long de la D9, en limite sud du site inscrit des Monts de Blond	Modéré
18	Lieux de vie	Route communale à proximité du hameau des Betouilles	Modéré
19	Lieux de vie / relations avec les structures paysagères / patrimoine	Limite nord du hameau de la Valette	Fort
20	Relations avec les structures paysagères / lieux de vie	Limite ouest de l'AEI, à proximité du lieu-dit Las Fontanas	Modéré
21	Relations avec les structures paysagères / lieux de vie	Chemin rural au nord du hameau de Villemonteix	Fort
22	Relations avec les structures paysagères / lieux de vie / axes de communication	Le long de la D675, à l'ouest du hameau de la Chauvie	Modéré

PHOTOMONTAGES DANS L'AIRE D'ÉTUDE IMMÉDIATE			
N° PM	Enjeu	Localisation	Impact
23	Relations avec les structures paysagères / lieux de vie / axes de communication	Le long de la D228, à proximité du lieu-dit la Garenne	Modéré
24	Relations avec les structures paysagères / lieux de vie / axes de communication	Le long de la D711, à proximité du hameau des Rouffanches	Modéré
25	Relations avec les structures paysagères / lieux de vie	Chemin d'accès au hameau des Cassines	Modéré
26	Relations avec les structures paysagères / lieux de vie	Chemin communal entre Chez Cressac et Laplaud, au sud-est de l'AEI	Modéré
27	Relations avec les structures paysagères / lieux de vie	Hameau des Herses	Modéré
28	Lieux de vie / axes de communication / patrimoine / tourisme	Limite sud du bourg de Javerdat	Fort
29	Lieux de vie	Lieu-dit la Perrière, en limite nord-ouest de Javerdat	Fort
30	Lieux de vie / axes de communication	Le long de la D228, à proximité du château d'eau de Javerdat	Fort

Tableau 4 : Liste des photomontages de l'aire d'étude immédiate.



Carte 4 : Localisation des photomontages dans l'aire d'étude immédiate.

### Vue 14 : Prise de vue depuis une route communale à l'est du hameau du Pic

**Enjeux :** Relations avec les structures paysagères / lieux de vie / axes de communication

Entre le tracé de la D9 et la limite sud des Monts de Blond, une route communale permet d'avoir une vue panoramique en direction du sud-ouest. Le hameau du Pic, localisé le long du tracé de la D9, apparaît à droite du panorama.

La présence du projet est marquée depuis ce secteur et son échelle contraste avec celle des éléments visibles dans le paysage : boisements, linéaires de bocage et éléments bâtis. L'implantation est assez cohérente avec un espacement régulier entre éoliennes. Ce point de vue donne à voir un déséquilibre sensible entre la hauteur de mât et la dimension importante des rotors.

**L'impact est fort.**

Vue panoramique avec esquisse (angle de vue 100°)



Vue réaliste avec photomontage (angle de vue 60°)

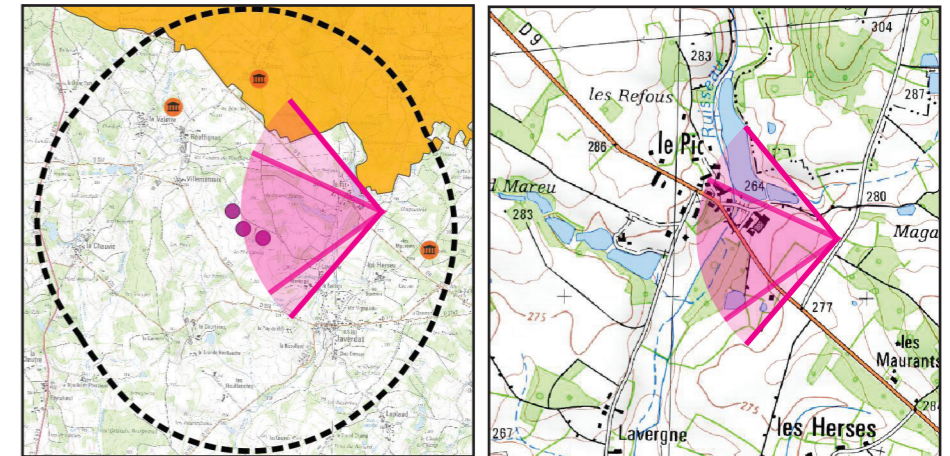


Le photomontage doit être observé à une distance de 35 cm pour correspondre à une vue réaliste (impression A3)

**Informations sur la vue**

Coordonnées Lambert 93 : 544637 / 6542675  
 Date et heure de la prise de vue : 19/03/2020 à 13:24  
 Focale : 52 mm, équivalent 24 x 36  
 Azimut vue réaliste : 264°  
 Angle visuel du parc : 12,5°  
 Eolienne la plus proche : E3 à 1 445 m

Localisation de la prise de vue



Localisation dans l'AEI

Fond IGN 1 / 25 000

## Vue 15 : Prise de vue depuis le hameau du Pic, le long de la D9

**Enjeux :** Axes de communication / lieux de vie

Le hameau du Pic est situé le long du tracé de la D9, au nord-est de l'AEI.

Depuis le lieu de vie, les perceptions du projet sont régulièrement atténuées voire masquées par la végétation ou la trame bâtie. L'intersection de la D9 avec la route de la Carrière (panorama ci-dessous) donne à voir les éoliennes E3 et E2. Malgré les filtres de végétation, du réseau électrique, l'échelle du projet s'impose assez nettement dans le paysage. Les perceptions pourront également être plus importantes depuis le secteur sud-ouest du lieu de vie.

**L'impact est fort.**

Vue panoramique avec esquisse (angle de vue 120°)



Vue réaliste avec photomontage (angle de vue 60°)

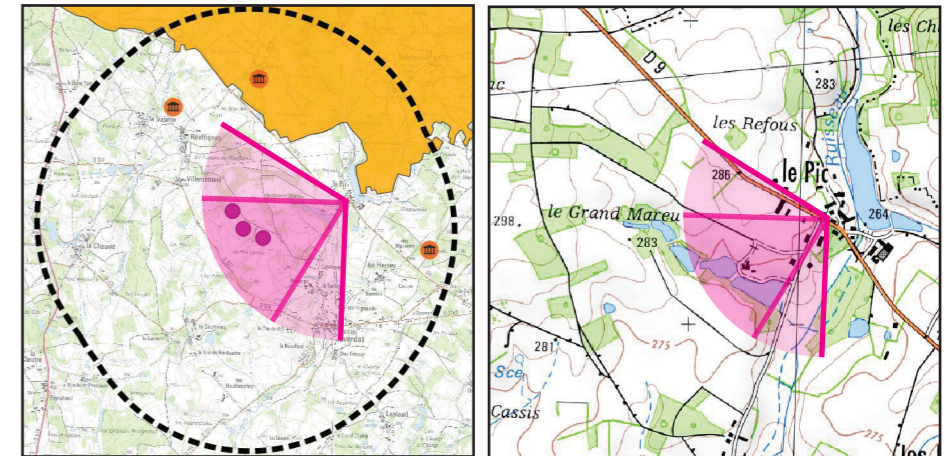


Le photomontage doit être observé à une distance de 35 cm pour correspondre à une vue réaliste (impression A3)

### Informations sur la vue

Coordonnées Lambert 93 : 544183 / 6542829  
 Date et heure de la prise de vue : 19/03/2020 à 13:38  
 Focale : 52 mm, équivalent 24 x 36  
 Azimut vue réaliste : 241°  
 Angle visuel du parc : 19,2°  
 Eolienne la plus proche : E3 à 1 064 m

Localisation de la prise de vue



Localisation dans l'AEI

Fond IGN 1 / 25 000