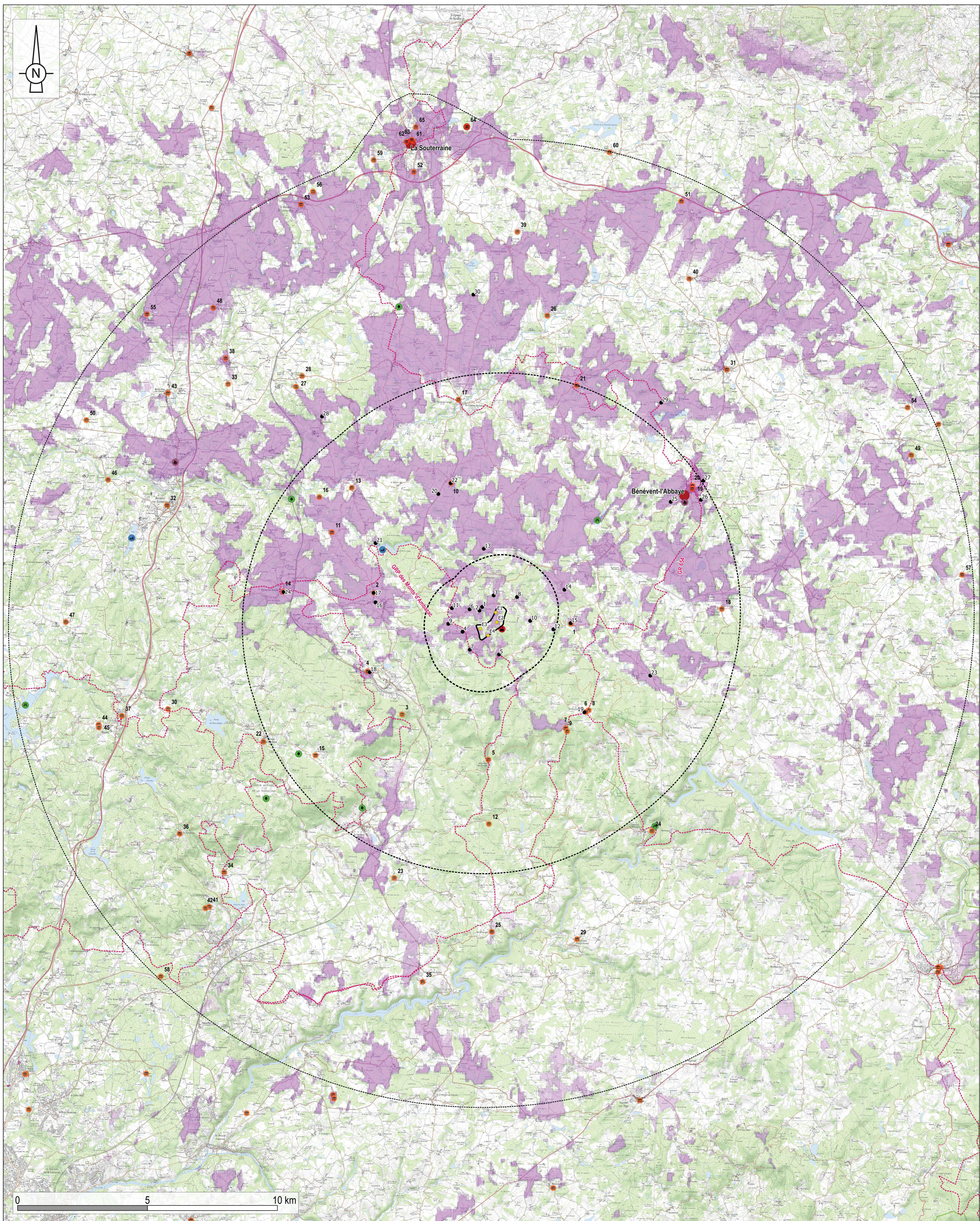


# Carte de synthèse des enjeux patrimoniaux et paysagers - Projet éolien des Ailes du Puy Rio (87)



| Aires d'étude   | Sites protégés   | ZPPAUP  | Sites non protégés  | Activités de plein air   | Zones d'Influence Visuelle   | Photomontages  |
|---|--|---|---|--|--|--|
| <ul style="list-style-type: none"> <li>Zone d'implantation potentielle</li> <li>Aire d'étude immédiate (2 km)</li> <li>Aire d'étude rapprochée (9 km)</li> <li>Aire d'étude éloignée (18 km)</li> <li>Implantation du projet</li> </ul> | <ul style="list-style-type: none"> <li>Site inscrit</li> <li>Site classé</li> <li>Site inscrit</li> <li>Site classé</li> <li>AVAP</li> </ul> | <ul style="list-style-type: none"> <li>Monument historique</li> <li>Périmètre de protection de monument historique</li> </ul> | <ul style="list-style-type: none"> <li>Site emblématique</li> <li>Sites et circuits touristiques                             <ul style="list-style-type: none"> <li>Patrimoine architectural et archéologique</li> <li>Activités culturelles et musées</li> </ul> </li> </ul> | <ul style="list-style-type: none"> <li>Activités de plein air</li> <li>Patrimoine naturel et jardins</li> <li>Baignade et base nautique</li> <li>Village remarquable</li> <li>Chemin de randonnée</li> </ul> | <ul style="list-style-type: none"> <li>1 élément de 180 m visible</li> <li>2 éléments de 180 m visibles</li> <li>3 éléments de 180 m visibles</li> <li>4 éléments de 180 m visibles</li> </ul> | <ul style="list-style-type: none"> <li>Point de vue</li> </ul> |