



Scieries du Limousin

PJ A : plan projet du dossier de Permis de Construire

Moissannes (87)



ECO
SAVE

CONSTRUCTION D'UNE SCIERIE
La Mondoune - 87400 MOISSANNES

PLAN n°1

indice B - séparateur hydrocarbure + bassin rétention EP

Scieries du Limousin
La Mondoune
87400 MOISSANNES

06/01/2022

LISTE DES PIÈCES

Cerfa n°19409*07	ANNEXE
PC01	Plan de situation
PC02	Plan de masse
PC03	Coupe A-A
	Coupe B-B
	Coupe C-C
PC04	Notices
PC05	Façade Nord
	Façade Est
	Façade Sud
	Façade Ouest
PC06	Insertion du projet
PC07	Photographies de près
PC08	Photographies de loin
	Plan du projet

LEGENDE:

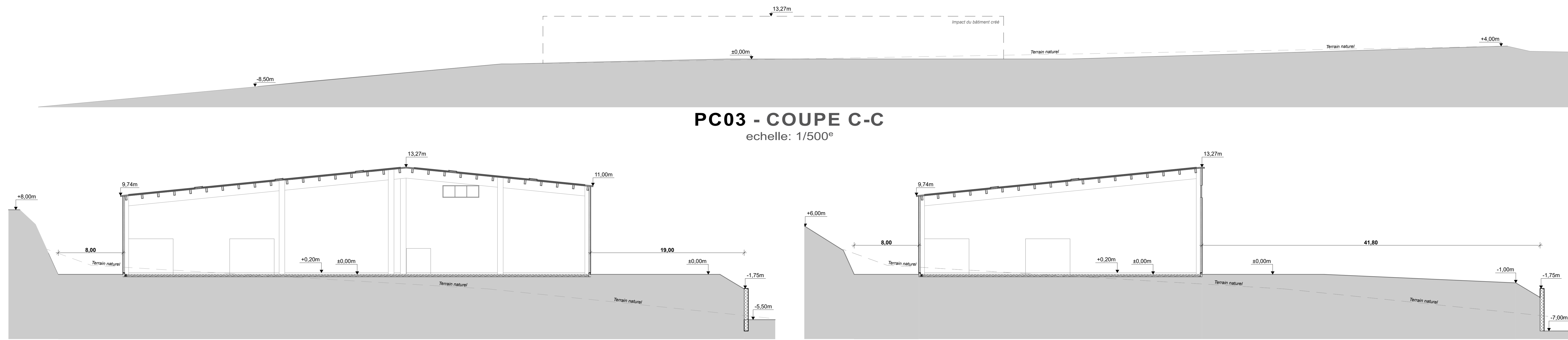
--- Limite zone AuX	■ Espaces verts existants
--- Limite parcellaire	■ Espaces verts aménagés
--- Réseau EP	■ Voiries en enrobé
--- Réseau Electrique	■ Voie engin (pompiers)
--- Pentas	■ Voie engin pompier (surlargeur)
--- Talus	■ Bâtiments Projet - couverture métallique
--- Rayon de braquage	■ Bâtiments Projet - couverture panneaux solaires
	■ Bâtiments Projet - désenfumage en toiture
	■ Bâtiments Projet - locaux techniques
	■ Bâtiments existants
	■ Bassin de rétention des eaux de pluie

SURFACES:

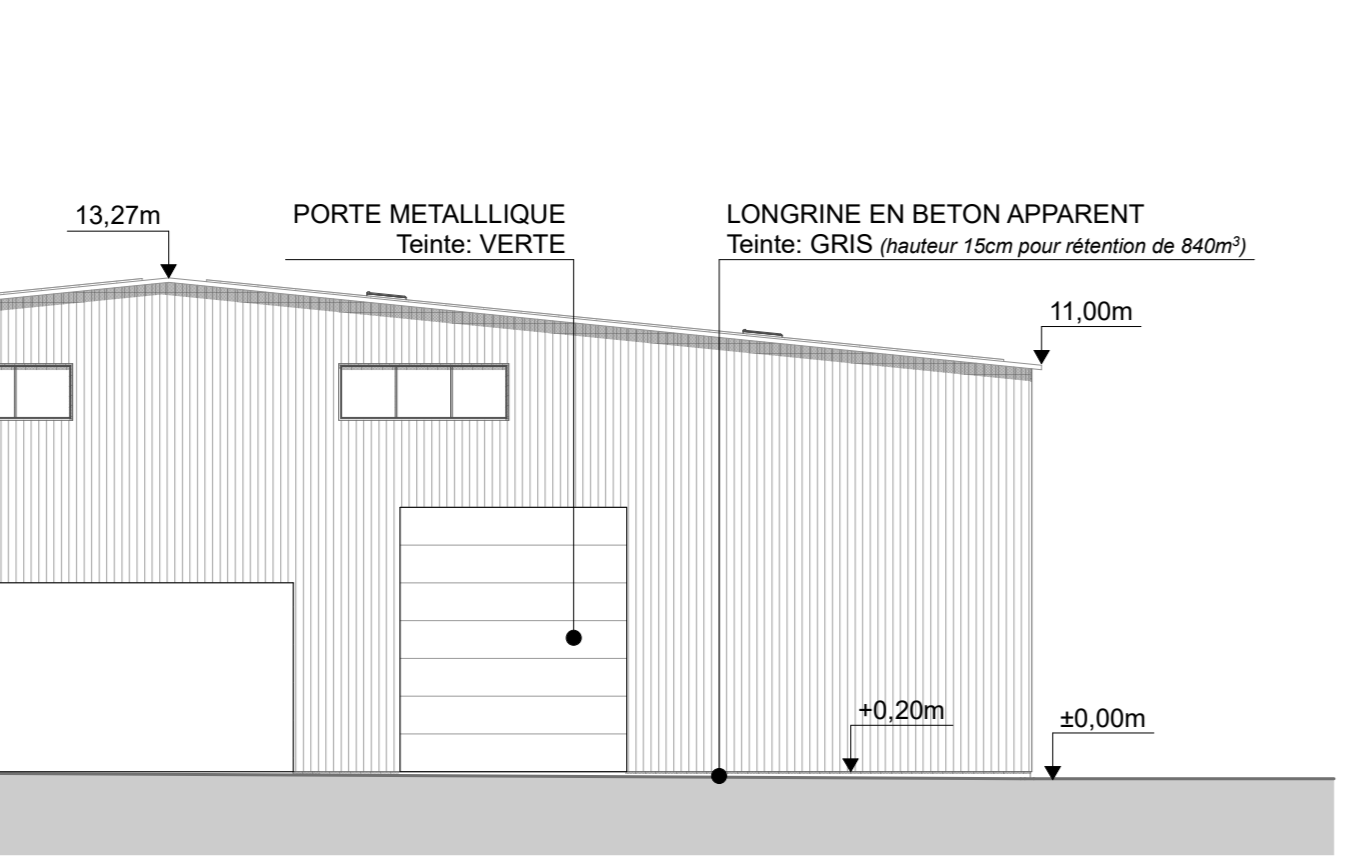
Bâtiments 6 380 m²
Voirie 9 980 m²
Espaces verts 13 790 m²



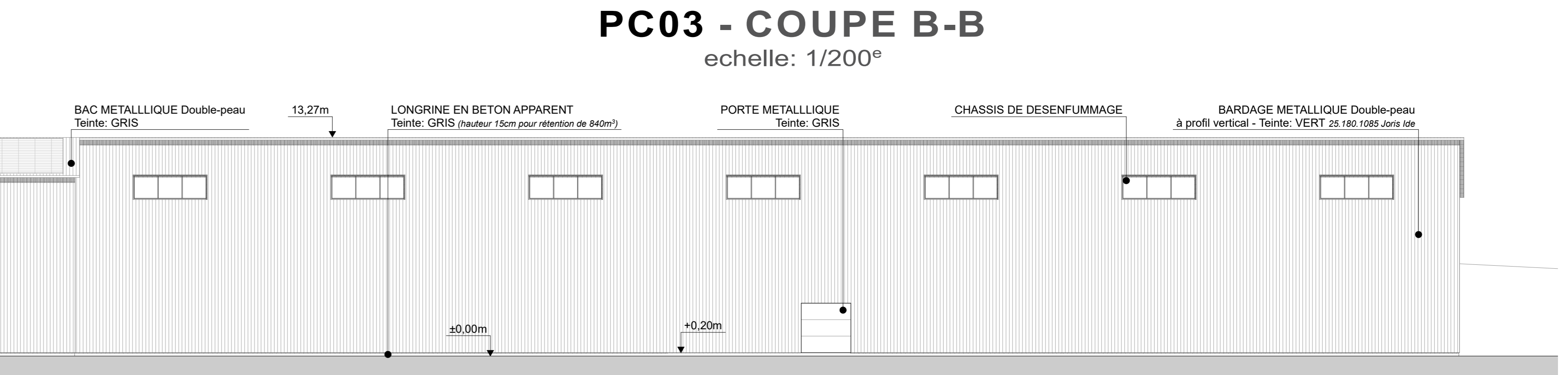
PC02 - PLAN DE MASSE
échelle: 1/500°



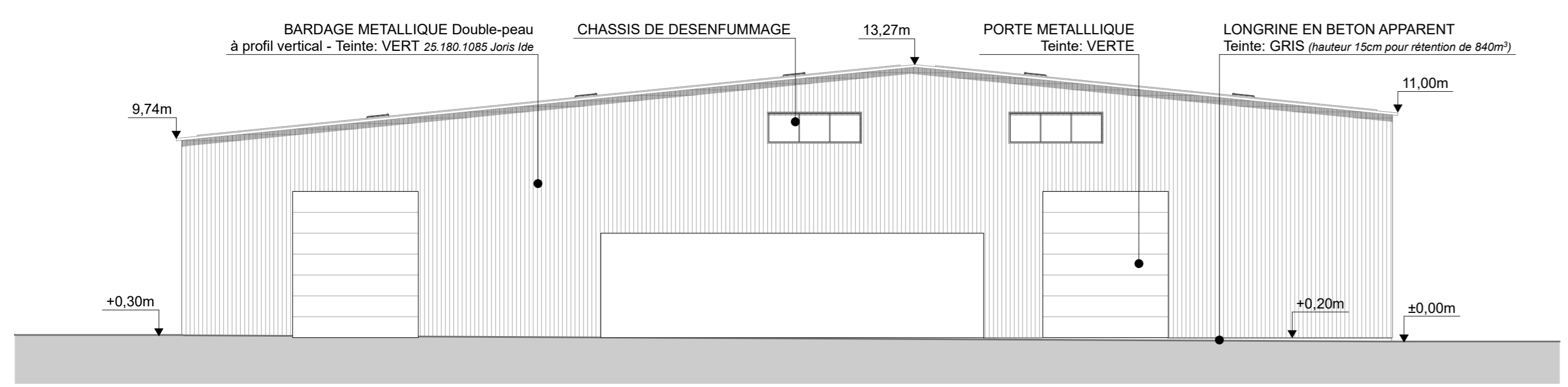
PC03 - COUPE C-C
échelle: 1/500°



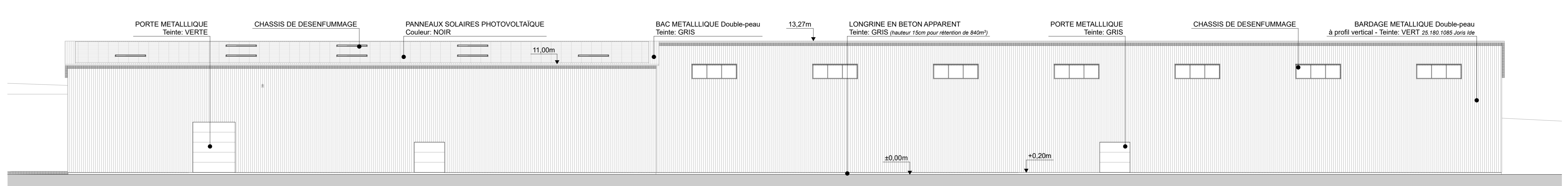
PC03 - COUPE A-A
échelle: 1/200°



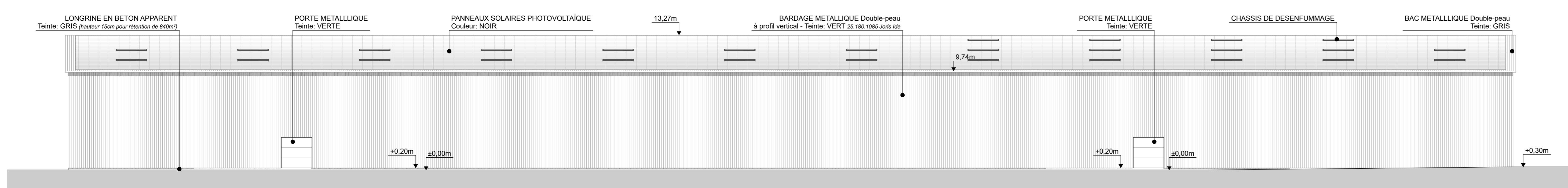
PC03 - COUPE B-B
échelle: 1/200°



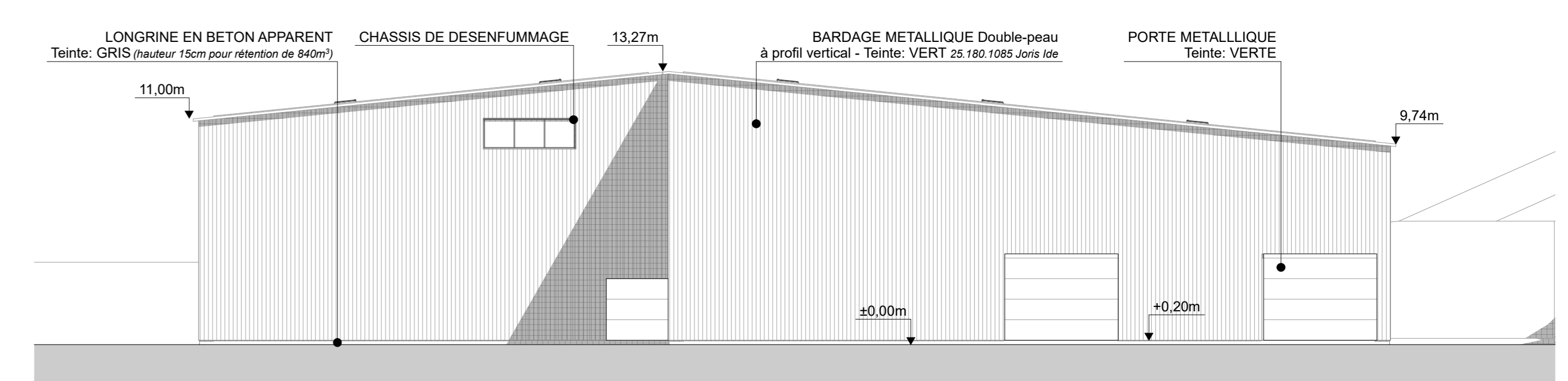
PC05 - FACADE EST
échelle: 1/200°



PC05 - FACADE NORD
échelle: 1/200°



PC05 - FACADE SUD
échelle: 1/500°



PC05 - FACADE OUEST
échelle: 1/200°

DOSSIER DE DEMANDE
DE PERMIS DE CONSTRUIRE

CONSTRUCTION D'UNE SCIERIE
La Mondoune - 87400 MOISSANNES

PLAN n°2

indice B - séparateur hydrocarbures - bassin rétention EP

Scieries du Limousin
La Mondoune
87400 MOISSANNES

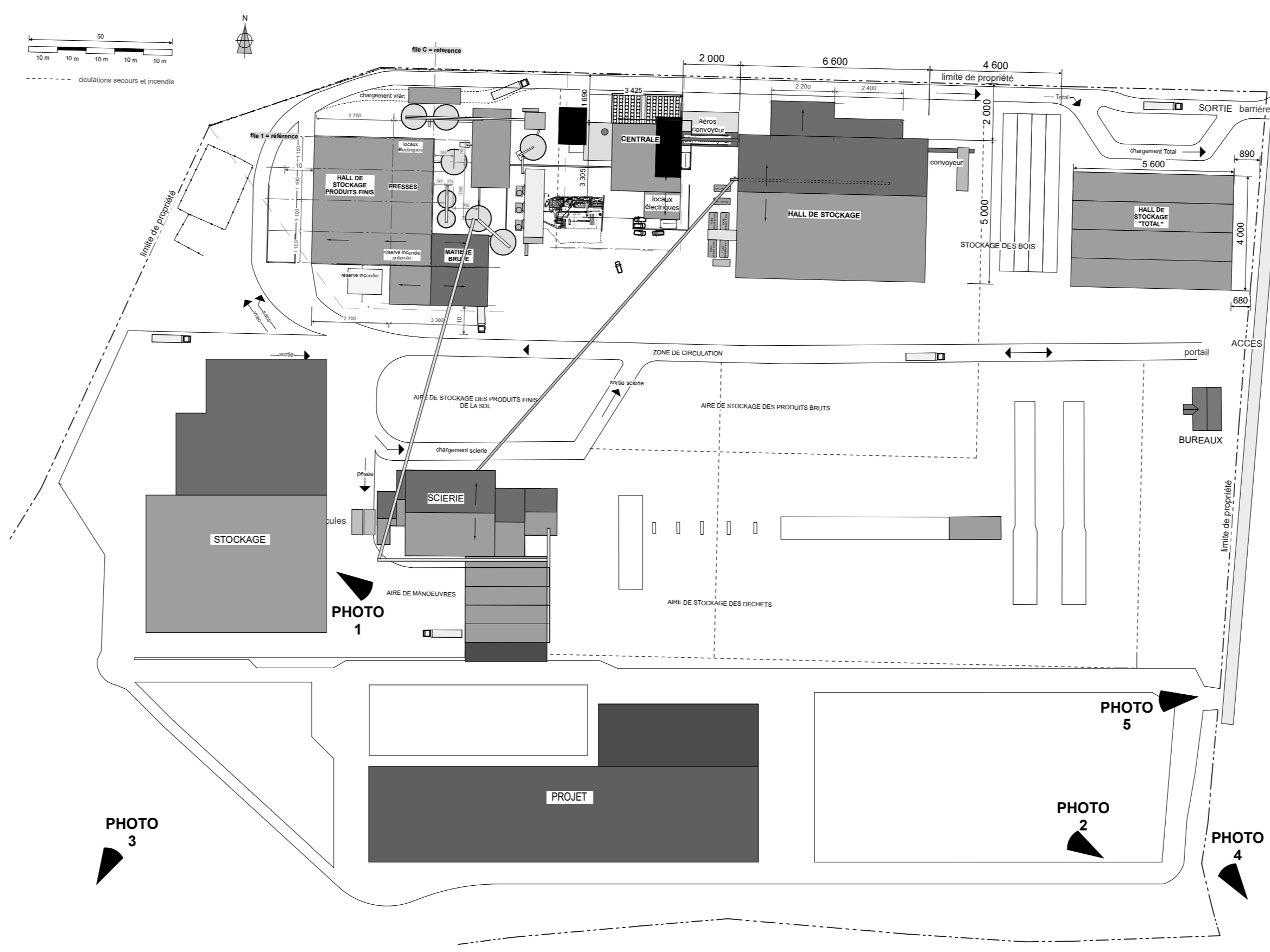
06/01/2022

LISTE DES PIÈCES

	Cerfa n°19409/07	ANNEXE
PC01	Plan de situation	PLAN 2
PC02	Plan de masse	PLAN 1
PC03	Coupe A-A	PLAN 1
	Coupe B-B	PLAN 1
	Coupe C-C	PLAN 1
PC04	Notices	PLAN 2
PC05	Façade Nord	PLAN 1
	Façade Est	PLAN 1
	Façade Sud	PLAN 1
	Façade Ouest	PLAN 1
PC06	Insertion du projet	PLAN 2
PC07	Photographies de près	PLAN 2
PC08	Photographies de loin	PLAN 2
	Plan du projet	PLAN 2



PC01 - PLAN DE SITUATION
échelle: 1/2500°



PC02 - PLAN D'ENSEMBLE
échelle: 1/1500°



PC06 - INSERTION GRAPHIQUE (photo 4)



PC08 - ENVIRONNEMENT LOINTAIN (photo 5)



PC07 - ENVIRONNEMENT PROCHE (photo 1)



PC07 - ENVIRONNEMENT PROCHE (photo 2)



PC07 - ENVIRONNEMENT PROCHE (photo 3)

LEGENDE:

--- Limite zone AuX	■ Espaces verts existants
--- Limite parcellaire	■ Espaces verts aménagés
--- Réseau EP	■ Voiries en enrobé
--- Réseau Electrique	■ Voie engin (pompiers)
--- Pentas	■ Voie engin pompier (surlargeur)
Talus	■ Bâtiments Projet - couverture métallique
■ Rayon de braquage	■ Bâtiments Projet - couverture panneaux solaires
	■ Bâtiments Projet - désenfumage en toiture
	■ Bâtiments Projet - locaux techniques
	■ Bâtiments existants
	■ Bassin de rétention des eaux de pluie

PC04 - NOTICE

ETAT INITIAL
(Abords, végétations, constructions et éléments paysagés)
Il s'agit ici d'un projet de construction d'une scierie, situé à MOISSANNES (87 Haute-Vienne), lieu-dit La Mondoune.
Sections : B - Parcelles n°236, 237, 244, 1068, 1067, 1068, 1069, 1070, 1071, 1124, 1125, 1126, 1127, 1128, 1129, 1132 et 1133.
Superficie totale : 44 325 m².
Actuellement plusieurs bâtiments existent sur le site ainsi que de la végétation et des zones de voie.
Un merlon se situe au Sud afin de limiter les nuisances dues aux bruits aériens.

LE PROJET
en indiquant ce qui est modifié ou supprimé
Le projet prévoit de reprofiler le terrain et de créer des voiries. Afin d'implanter le bâtiment, la topographie sera modifiée. Le Merlon en limite séparative Sud sera protégé afin d'être conforme aux seuils des bruits aériens.

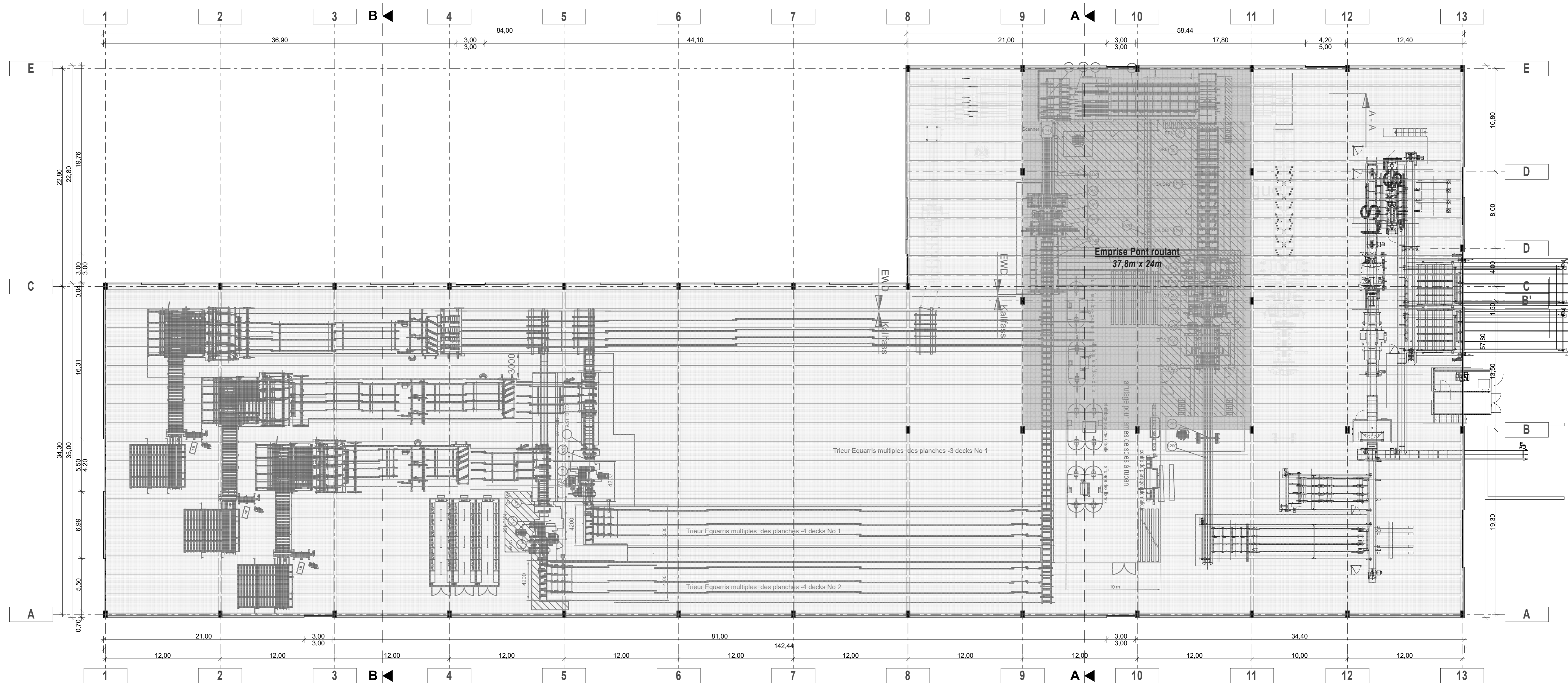
2) L'implantation, l'organisation, la composition et le volume des constructions nouvelles, notamment par rapport aux constructions ou paysage existants.
Le projet prévoit de créer un bâtiment à usage de Scierie.

3) Le traitement des constructions, clôtures, végétations ou ménagements situés en limite de terrain :
Le long de la route, en limite Est du terrain, le grillage rigide vert sera prolongé.

4) Les matériaux et la couleur des constructions
Éléments :
Bardage métallique VERT à profil vertical
Couverture :
Bac métallique nervuré GRIS
Panneaux solaires photovoltaïques
Chassis de désenfumage
Menuiseries :
Portes métalliques VERTES

5) Le traitement des espaces libres, notamment les plantations à conserver ou à créer.
Sans objet.

6) L'organisation et l'aménagement des accès au terrain, aux constructions et aux aires de stationnements :
L'accès au terrain se fera par l'accès existant, c'est à dire dans l'angle Nord-Est de la parcelle n°1066.



PLAN DU PROJET
échelle: 1/1200°